

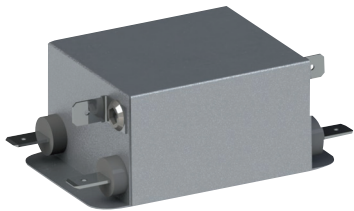
# CNW 101

Filtri di rete monofase a singola cella

## Vantaggi

- Dimensioni ridotte
- Facile installazione
- Protetti da contatti accidentali per mezzo di Faston isolati
- Attenuazione elevata con piccole correnti di fuga
- Disponibile anche in versione medicale o in versione con basse correnti di fuga
- Protezione al cortocircuito opzionale
- Certificazione UL della serie completa - E217177 (tranne le versioni N e MED)

CNW 101



## Dati tecnici

CNW 101							
Tipo	Tensione nominale [V]	Corrente nominale [A]	Corrente di fuga [mA]	Cx [ $\mu$ F]	Cy [nF]	L [mH]	R [kOhm]
CNW 101/3	250	3	<3,5	0,94	20	3,3	560
CNW 101/6	250	6	<3,5	0,94	20	1,8	560
CNW 101/10	250	10	<3,5	0,94	20	1,8	560
CNW 101/16	250	16	<3,5	0,94	20	1,2	560
CNW 101/20	250	20	<3,5	0,94	20	1,0	560
CNW 101/3/N	250	3	<0,5	0,94	4,4	3,3	560
CNW 101/6/N	250	6	<0,5	0,94	4,4	1,8	560
CNW 101/10/N	250	10	<0,5	0,94	4,4	1,8	560
CNW 101/16/N	250	16	<0,5	0,94	4,4	1,2	560
CNW 101/20/N	250	20	<0,5	0,94	4,4	1,0	560
CNW 101/3/MED	250	3	<0,005	0,94	-	3,3	560
CNW 101/6/MED	250	6	<0,005	0,94	-	1,8	560
CNW 101/10/MED	250	10	<0,005	0,94	-	1,8	560
CNW 101/16/MED	250	16	<0,005	0,94	-	1,2	560
CNW 101/20/MED	250	20	<0,005	0,94	-	1,0	560

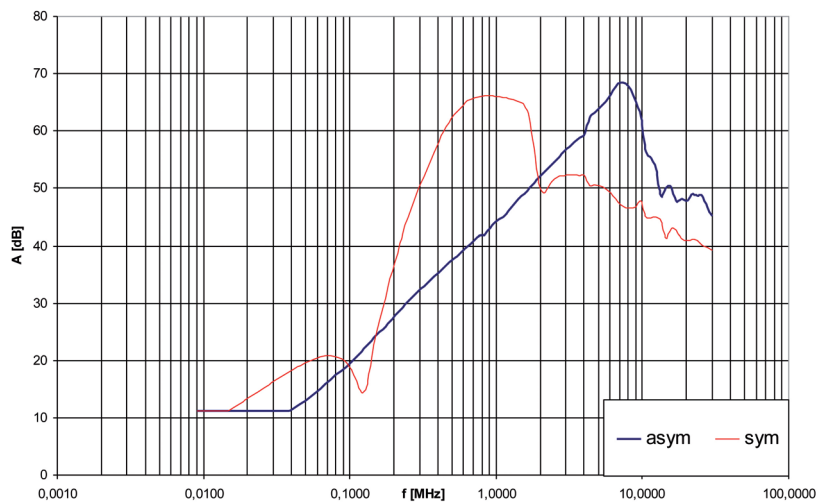


Applicazioni tipiche: Applicazioni con convertitori di frequenza, alimentatori switching per applicazioni industriali, sistemi di telecomunicazione, sistemi di elaborazione dati, apparecchi elettromedicali

# Dimensioni in mm

CNW 101								
Tipo	Connessione	Connessione PE	Dimensioni [mm]					
			B	D	H	L 1	L 2	L 3
CNW 101/3	Spina piatta 6,3x0,8		45	4,2	30	70	60	52
CNW 101/6	Spina piatta 6,3x0,8		45	4,2	30	70	60	52
CNW 101/10	Spina piatta 6,3x0,8		50	5,3	30	85	75	65
CNW 101/16	Spina piatta 6,3x0,8		50	5,3	30	85	75	65
CNW 101/20	Spina piatta 6,3x0,8		50	5,3	30	85	75	65

Curva di attenuazione CNW 101/16\*



\*Per ulteriori curve di attenuazione consultare la nostra scheda dati

